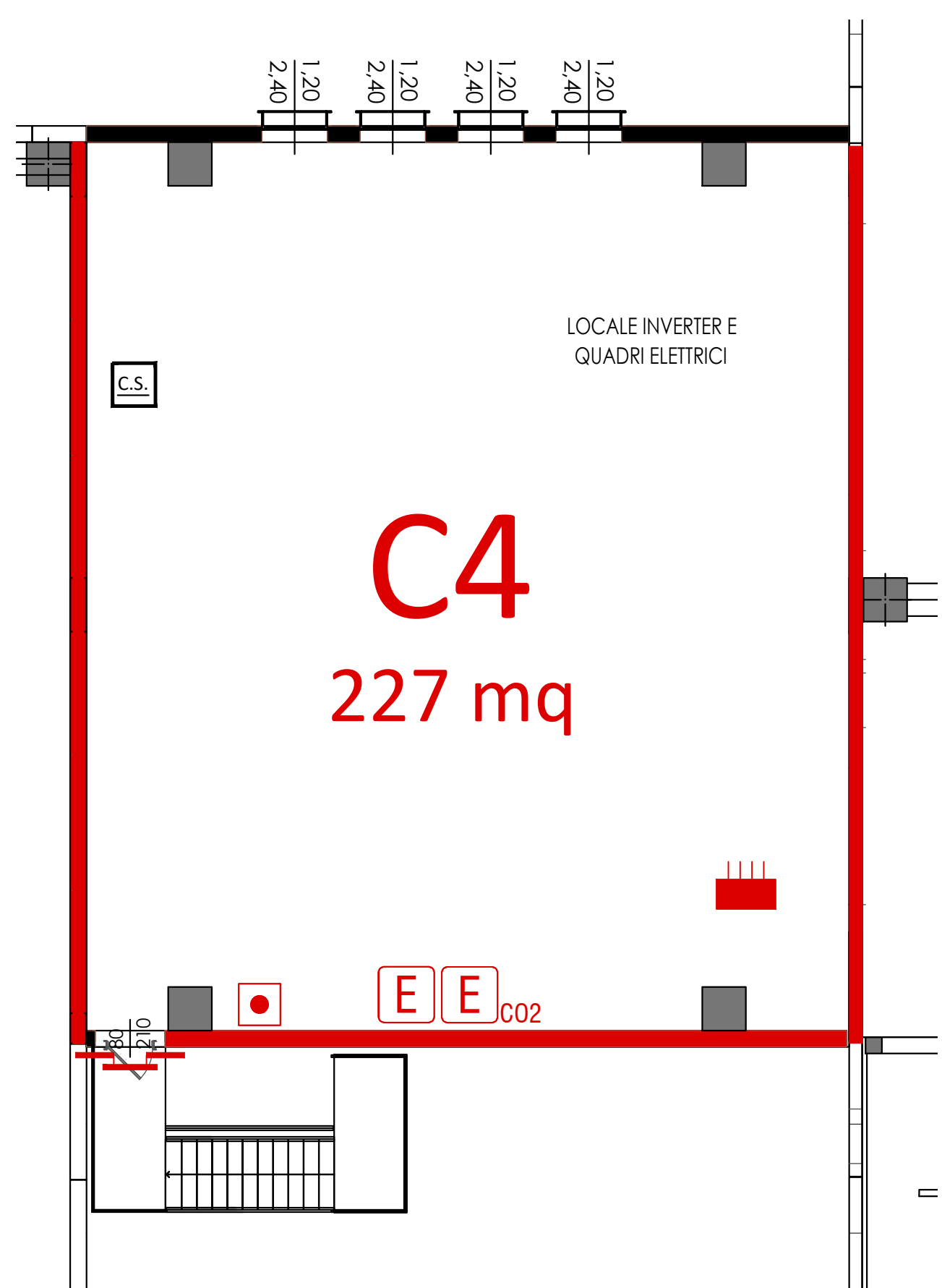


Planimetria Piano Terra

NB.

- Tutti gli ambienti sono protetti da IRAI, illuminazione di sicurezza, rete idranti interna, esterna ed estintori.
- La classe di resistenza al fuoco delle strutture è pari a R120 e degli elementi di compartimentazione EI 120.



Planimetria P1 - Scala 1:100

LEGENDA DEI SIMBOLI			
SIMBOLI GENERALI	C1 XXX mq	CODICE COMPARTIMENTO	E ESTINTORE PORTATILE
	SKX	CODICE VANO SCALE/ASCENSORE	E ESTINTORE PORTATILE A CO2
	PERCORSO PROTETTO		E ESTINTORE CARRELLATO
ELEMENTI COSTRUTTIVI E RELATIVE APERTURE	FILTRO A PROVA DI FUMO		NASPO
	SCALA PROTETTA		IDRANTE A MURO
	SCALA A PROVA DI FUMO E ASCENSORI ANTINCENDIO		IDRANTE SOTTOSUOLO
VE D'ESODO	AREA NON OGGETTO DI INTERVENTO		IDRANTE A COLONNA SOPRASUOLO
	COMPARTIMENTAZIONE R/RE/EI 30		ATTACCO AUTOPOMPA DOPPIO
	COMPARTIMENTAZIONE R/RE/EI 60		FILO TESO L _{max} =25 metri
SISTEMI IBRIDI ANTINCENDIO	COMPARTIMENTAZIONE R/RE/EI 90		CENTRALE DI CONTROLLO E SEGNALAZIONE
	COMPARTIMENTAZIONE R/RE/EI 120		IMPIANTO DI ALLARME
	COMPARTIMENTAZIONE R/RE/EI 180		IMPIANTO AUTOMATICO DI RIVELAZIONE INCENDIO
SISTEMI DI SEGNALAZIONE	COMPARTIMENTAZIONE R/RE/EI 240		IMPIANTO FISSO DI ESTINZIONE AD ATTIVAZIONE AUTOMATICA
	PORTA RESISTENTE AL FUOCO		PULSANTE PER ATTIVAZIONE APERTURE DI SMALTIMENTO
	PORTA RESISTENTE AL FUOCO TIPO Sb		SISTEMA DI EVACUAZIONE NATURALE DI FUMO E CALORE
CONTROLO DI FUMI E CALORE	VIA DI ESODO VERSO L'ALTO		PULSANTE DI SGANCIO GENERALE MT
	VIA DI ESODO ORIZZONTALE		QUADRO ELETTRICO GENERALE
	VIA DI ESODO VERSO IL BASSO		ELETTROVALVOLA
IMPIANTO ELETTRICO	VIA DI ESODO		QUADRO ELETTRICO LOCALE
	CORRIDOIO CIECO		SGANCIO IMPIANTO ELETTRICO
	USCITA DI SICUREZZA CON RELATIVA LARGHEZZA		SGANCIO IMPIANTO VENTILAZIONE
SISTEMI IBRIDI ANTINCENDIO	USCITA DI SICUREZZA CON RELATIVA LARGHEZZA		SGANCIO IMPIANTO FOTOVOLTAICO
	SPAZIO CALMO		

GENERALITA'	
Attività soggette ai controlli di P.I.	70.2.C - 44.2.C- 47.2.C
Norma di Riferimento	D.M. 03/08/2015 e ss.mm.ii.
Profili di rischio	R _{vita} = A1/A4; R _{beni} = 1; R _{amb} = non sign.
Impianti di protezione attiva	Rete idranti UNI 45 e UNI 70 Impianto rilevazione ed allarme incendio Lucernari tipologia SSec
STRATEGIA ANTINCENDIO	
MISURE ANTINCENDIO	LIVELLI DI PRESTAZIONE
S.1 Reazione al fuoco	I
S.2 Resistenza al fuoco	III
S.3 Compartimentazione	II
S.4 Esodo	I (ALTERNATIVA)
S.5 Gestione della sicurezza antincendio	II
S.6 Controllo dell'incendio	III
S.7 Rivelazione ed allarme	III
S.8 Controllo dei fumi e calore	I/II
S.9 Operatività antincendio	IV
S.10 Sicurezza degli impianti tecnologici e di servizio	I

COMUNE DI BUDRIO			
Progetto per INTERVENTO UNITARIO CONVENZIONATO (IUC) IUC 58A E IUC 58B per l'ampliamento di un edificio ad uso produttivo e magazzino posto a Cento di Budrio in via Enrico Mattei, 4			
PROPRIETA' COMET spa via Michellino, 105 40127 Bologna			
PROGETTISTA Ing. Stefano Marzadori Via Cyulla, 43 40054 Budrio (BO)			
IL PROFESSIONISTA ANTINCENDIO Ing. Claudio Gamberti			
SPAZIO RISERVATO ALL'UFFICIO TECNICO			
OGGETTO: PIANTA PIANO TERRENO		SCALA 1:500	TAVOLA N° 10.2
1° 2° 3° 4° 5° 6° REV.	30 MARZO 2023 22 GIUGNO 2023 29 LUGLIO 2023 DATA	IUC COMET RICHIESTA CITTA' METROPOLITANA REVISIONE DUE DESCRIZIONE	N° ARCHIVIO: U/779